

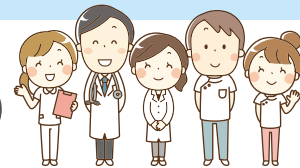
健康診断のご案内

必ずお読み
ください

このたびは健康診断のお申し込みをいただきありがとうございます。
スムーズな受付と快適な健診を受けていただくため、
健診前の注意事項やお持ちいただくものの確認をお願いいたします。



受診する前に確認しましょう



以下に該当する場合は検査を中止させていただく場合がございます

- 健診当日、食べ物や糖分を含んだ飲み物を飲み込んでしまった場合。
- 新型コロナウイルス・結核・インフルエンザ・感染性胃腸炎、その他流行性疾患などの感染症が疑われる場合。
- 体調不良の場合。（発熱、咳、呼吸困難、全身倦怠感、鼻汁、鼻閉、頭痛、関節・筋肉痛、下痢、嘔気、嘔吐、味覚障害、嗅覚障害がある方）
- 検査結果、病気などの身体の状況で危険を伴うと判断された場合。
- 他の受診者のご迷惑になるような行為や、職員に対するハラスメント行為があった場合。
- 女性の方で、生理中、妊娠中または妊娠の可能性のある方は、エックス線検査などいくつかの検査が受診できませんので予約時または受診時にお申し出ください。

受診日 前日

食事

・飲食は **21時まで** に済ませてください。
※高脂肪食(焼肉・揚げ物など)を控えてください。

くすり

・内服薬は普段通り服用してください。

受診日 当日

食事

・健診当日は **飲食しない** てください。
※脱水予防のため、当日の朝7時頃までお水のみは摂取可能です。
(コップ1杯程度で)

くすり

・**高血圧症治療中の方**は、コップ1杯の水で朝6時までに飲むようにしてください。
・**糖尿病治療中の方**は、内服薬およびインスリン注射は中止してください。
・他の内服薬治療中の方は、今お飲みのお薬を持参してください。
(糖尿病治療のインスリン注射も同様)

なお、医師の指示により当日服用してくる必要がある場合については、
コップ1杯の水で朝6時までに飲むようにしてください。

《胃カメラ検査をお申込みの方》

血液の流れを良くする薬を飲んでいる場合、当センターでの胃カメラ検査時の組織検査は実施できません。休薬可能かどうかについては、かかりつけの医師にご相談ください。
休薬できない場合は、病院での胃カメラ検査をおすすめします。

例) ワーファリン、バイアスピリン、パナルジン、エリキュース、プラザキサ、リクシアナなど



杵築市立山香病院 健診センター

〒879-1307 大分県杵築市山香町大字野原1612-1

TEL **0977-75-0498** (直通)

健診日の変更、ご予約・ご質問などございましたら、ご連絡ください。

予約受付時間

14:00

?

17:00



当日の流れ

(平日の場合)

午前8:00~開場 検温・体調確認

提出物の確認

午前8:30~午前9:00 受付

更衣

身体計測

聴力検査

採血

心電図検査

胸部レントゲン
検査

腹部超音波検査

医師診察

血圧測定
問診

視力・眼圧
眼底検査

検尿

【女性のみ】
乳がん検診(マンモグラフィ検査)

胃部X線検査

【要予約】
胃管内視鏡検査(胃カメラ)

【要予約】オプション検査

※スタッフが最適な順番を考慮し、空いている検査からご案内いたします。
※コースによって検査内容は異なります。

休憩

午後1時~

【女性のみ】
子宮がん検診

【女性のみ】
乳がん検診
(超音波検査)

【要予約】
オプション検査
脳ドックなど

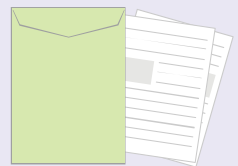
結果説明(午後)

会計・終了



健診結果について

- 当日、医師より健診結果の個別説明をします。
血液検査など結果がでている検査についてご説明します。
- 全ての健診結果は、約2週間を目安にご自宅へ郵送します。



健診結果で精密検査が必要と判定された方は、健診結果表と紹介状を持参し「専門医療機関」または「かかりつけ医」を受診してください。



当日お持ちいただくもの

チェック

問診票

※同封の問診票は、今回の検査をすすめていく上で大切な資料となりますので必ず 鉛筆またはシャープペンシル で記入し、当日お持ちください。

(特定)健康診査受診券 ※お持ちの方は、提出をお願いします。

健康保険証

高齢受給者証 (70歳～75歳未満の方対象)

※胃カメラ検査をされる方でお持ちの方は受付時ご提示ください。

お薬を飲んでいる方は、お薬がわかる書類 (お薬手帳・お薬の説明書)

検便2日分 ※検査がある方はお持ち下さい。

コンタクトレンズ使用の方は、はずせる準備をお願いします

※必要に応じて、ケア用品をご持参下さい。

当健診センターのご利用が初めての方は、前回受けた健診結果表

『乳がん・子宮がん検診無料クーポン券』

※券は対象の方にお住まいの市町村から郵送されます。当健診センターで利用できます。

オプション検査の予約 (詳しくは、別紙をご覧ください)



その他について

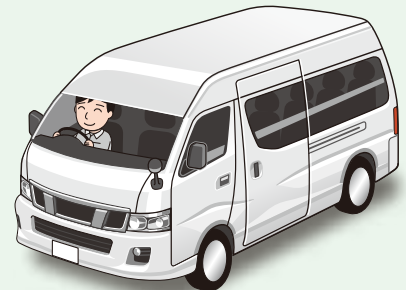
送迎について

無料で送迎します。

人間ドックや特定健診を受けたいけど、どうやって山香病院へ行こう・・・とお悩みの方は是非ご利用下さい。

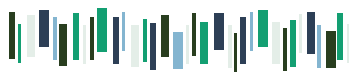
集合場所や時間など詳細についてはお問合せ下さい。

すでに、お申込の方には、問診票とあわせて詳細をご連絡します。



敷地内全面禁煙のお知らせ

当健診センターでは健康増進法に基づき、敷地内全面禁煙に取り組んでおります。



健診日のご案内



	月曜日	火曜日	水曜日	木曜日	金曜日	第3土曜日
受付時間		<午前>	8:30 ~	9:00		8:00~8:30
子宮がん検診		13:00~		13:00~	13:00~	8:20~
乳腺エコー	13:00~	13:00~	13:00~	13:00~	13:00~	8:20~

平日の月曜日～金曜日と第3土曜日に健診を行なっています。

※祝日・年末年始（12月28日～1月3日）の健康診断は行っておりません。

※乳がん検診（乳腺エコー）の開始時刻は午後1時からです。場合によっては午前中に行なうこともあります。

※乳がん検診（マンモグラフィー）の検査は午前中に行ないます。

●胃がん検診について●

- 2016年度より胃がん検診の検査が「胃透視（バリウム）検査」と「胃内視鏡（カメラ）検査」の2つから選べるようになりました。「胃内視鏡（カメラ）検査」については、50歳以上の偶数年齢の方は、杵築市または加入されている健康保険組合より助成が受けられます。年齢対象外の方は、胃透視検査の助成額分が助成されます。ご不明な点など当健診センターまでお問合せください。

※胃内視鏡（カメラ）検査にて組織検査を行なった場合、組織検査は医療保険適用となります。（組織検査とは胃の粘膜の細胞を採取して検査をすることです。）

胃内視鏡（カメラ）検査は **予約制** です。定員数が決まっていますのでお早めにお申込みください。なお、人数を超えた場合、健診日の変更をお願いすることがあります。ご了承ください。また、軽い麻酔をご希望の方は、検査後1時間程ベッドで休んでいただきます。

【冬季限定 オプション検査料割引のお知らせ】

期間限定にて、オプション検査料の合計金額より **2,000円割引** します。

割引期間 1月4日～3月31日（実施日に限る）

- 但し、オプション検査の内容によっては、「料金割引できない検査」または「一部のみ料金割引する検査」があります。ご了承ください。詳細につきましては、お問合せください。

個人情報の取り扱いについて

当健診センターでは、杵築市立山香病院の個人情報保護方針に則り個人情報の取扱いについては、厳重に管理いたします。なお、疑問などがございましたら担当窓口までお問合せください。

1. 当健診センターの個人情報の利用目的

- ① お客様に提供する健診サービス
- ② 受付や検査時での呼出しおよび本人確認
- ③ 会計・経理処理
- ④ 個人を特定できない形での疾病に関する統計調査
- ⑤ お客様に関わるその他の管理業務

2. 外部への情報提供としての利用

- ① 健康診断（特定健康診断およびがん検診など）の委託元（健康保険組合および事業者など）への結果の通知
- ② 他の医療機関等からの照会に対する回答
- ③ 一部の検体および画像診断業務とシステム管理の委託
- ④ 保険会社等からのデータ照会（受診者本人の同意があった場合に限る）
- ⑤ その他、受診者の医療保険事務に関して必要な場合

3. その他の利用

- ① 健診の質の向上や業務の維持・改善のための基礎資料

・上記のうち、施設外への情報提供について、同意しがたい理由や事項がある場合にはその旨を担当窓口までお申し出ください。

・お申し出がないものについては、同意していただいたものとして取り扱わせていただきます。

杵築市立山香病院 健診センター センター長